

Hoe legt u onze producten het beste aan?

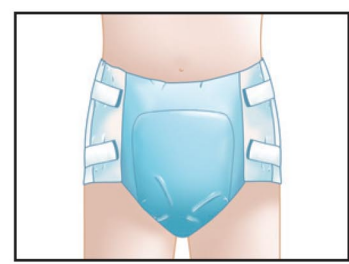
Bij een staande patiënt

MoliCare

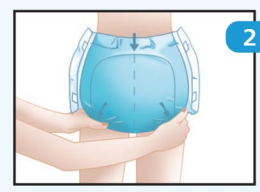
Vouw de MoliCare open en trek hem voorzichtig aan beide zijden uit. Het kussen vormt zich nu vanzelf.



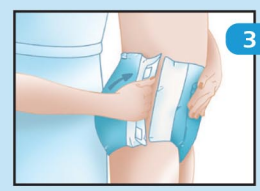
Correct aangelegd



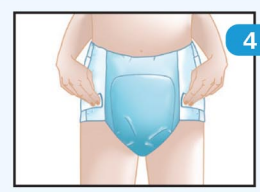
1 Breng de MoliCare van voren naar achteren aan tussen de benen van de patiënt.



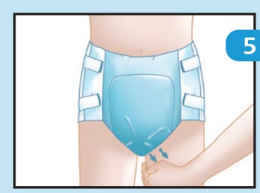
2 Plaats de MoliCare goed in het midden op de achterzijde (zodat de vochtindicator in het verlengde van de wervelkolom ligt). Let erop dat het absorptiekussen aan de achterzijde het onderste gedeelte van de billen goed afdekt.



3 Houd met één hand de MoliCare aan de voorzijde vast en breng met de andere hand het nonwoven zijvlak richting de heup.

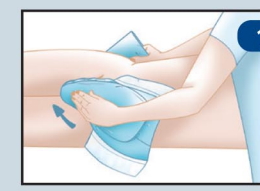


4 Trek de onderste plakstrips licht uit en plaats beide schuin naar boven op het product. Trek vervolgens de bovenste plakstrips licht uit ze plaats ze schuin naar onder. (U kunt ook eerst de bovenste plakstrips vastplakken en vervolgens de onderste).

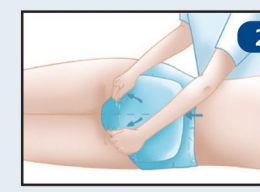


5 Om het draagcomfort te vergroten, kunt u de huid aan de binnenzijde van het bovenbeen voorzichtig onder de MoliCare wegtrekken.

Bij een liggende patiënt



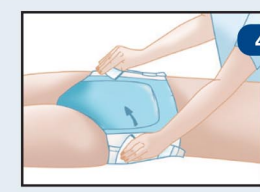
1 Leg de patiënt op de zij. Breng de MoliCare van voren naar achteren aan tussen de benen van de patiënt.



2 Plaats de MoliCare goed in het midden op de achterzijde (zodat de vochtindicator in het verlengde van de wervelkolom ligt). Let erop dat het absorptiekussen aan de achterzijde het onderste gedeelte van de billen goed afdekt.



3 Draai de patiënt weer op de rug. Breng met uw handen het nonwoven zijvlak richting de heup.



4 Trek de onderste plakstrips licht uit en plaats beide schuin naar boven op het product. Trek vervolgens de bovenste plakstrips licht uit ze plaats ze schuin naar onder. (U kunt ook eerst de bovenste plakstrips vastplakken en vervolgens de onderste).



5 Om het draagcomfort te vergroten, kunt u de huid aan de binnenzijde van het bovenbeen voorzichtig onder de MoliCare wegtrekken.